

„Bereits 2016 war es unser Ziel, ein ECM-System für das gesamte Unternehmen einzuführen. Inzwischen ist ELO ein essenziell wichtiger Baustein unseres Unternehmenserfolgs in allen Bereichen geworden.“

Detlef Klinge
Dokumentenmanager
Global Tech I Offshore Wind GmbH

Hier bläst der Wind der digitalen Transformation

Bereits seit 2015 betreibt die Global Tech I Offshore Wind GmbH einen aus 80 Windkraftanlagen bestehenden Windpark in der Nordsee. Um jederzeit den Überblick über sämtliche Prozesse zu bewahren, verfolgt das Unternehmen eine konsequente Innovations- und Digitalisierungsstrategie. Wesentliche Bausteine dieser Strategie sind die **ELO ECM Suite** und die **ELO Business Solutions** zur Digitalisierung zentraler Fachbereiche im Unternehmen.

In der Hamburger HafenCity befindet sich der Unternehmenssitz der Global Tech I Offshore Wind GmbH. Von dort wird der Betrieb des gleichnamigen Nordsee-Windparks mit einer Jahresleistung von 400 Megawatt gesteuert. Die Mitarbeiter am Betriebsleitstand in Hamburg erfassen täglich tausende unterschiedliche Datenpunkte aus dem Windpark. Diese Daten werden ausgewertet, um den Anlagenzustand zu überwachen und einen fehlerfreien Betrieb zu gewährleisten. Über eine eigens entwickelte Schnittstelle werden die Daten an die **ELO ECM Suite**, ein System für Enterprise-Content-Management (ECM) übermittelt und dort sicher verwaltet.

Digital erfolgreich.

AT THE  OF YOUR BUSINESS

Shortcuts

Land: Deutschland
Branche: Energie und Versorgung

Das Unternehmen

Die Global Tech I Offshore Wind GmbH mit Sitz in Hamburg betreibt einen vor Bremerhaven in der Nordsee gelegenen Windpark und versorgt damit mehr als 450 000 Haushalte mit erneuerbarer Energie.

Die Herausforderung

Digitalisierung des Rechnungseingangsprozesses inklusive ERP-Anbindung, automatisiertes Asset-Management und Aufbau eines Dokumentenarchivs für alle Unternehmensbereiche

Lösung

- › Automatisierte Eingangsrechnungsverarbeitung mit Anbindung an Microsoft Dynamics NAV
- › Digitales Asset-Management mit der **ELO ECM Suite** und IBM Maximo
- › Vertragsmanagement mit **ELO Contract** und Aufbau einer unternehmensweiten Wissensdatenbank mit **ELO Knowledge**

Nutzen

- › Vereinfachtes Dokumentenhandling durch eine zentrale Ablage
- › Optimierung von Unternehmensprozessen für das Homeoffice
- › Mobiler Zugriff auf geschäftsrelevante Informationen via Smartphone und Tablet

Die Software aus dem Hause ELO Digital Office ist damit ein wichtiger Bestandteil der allgemeinen IT-Strategie des Unternehmens. Darüber hinaus setzt Global Tech I eine Vielzahl weiterer Prozesse mit ELO Softwarelösungen um – frischer Wind also in allen Unternehmensbereichen dank ELO.

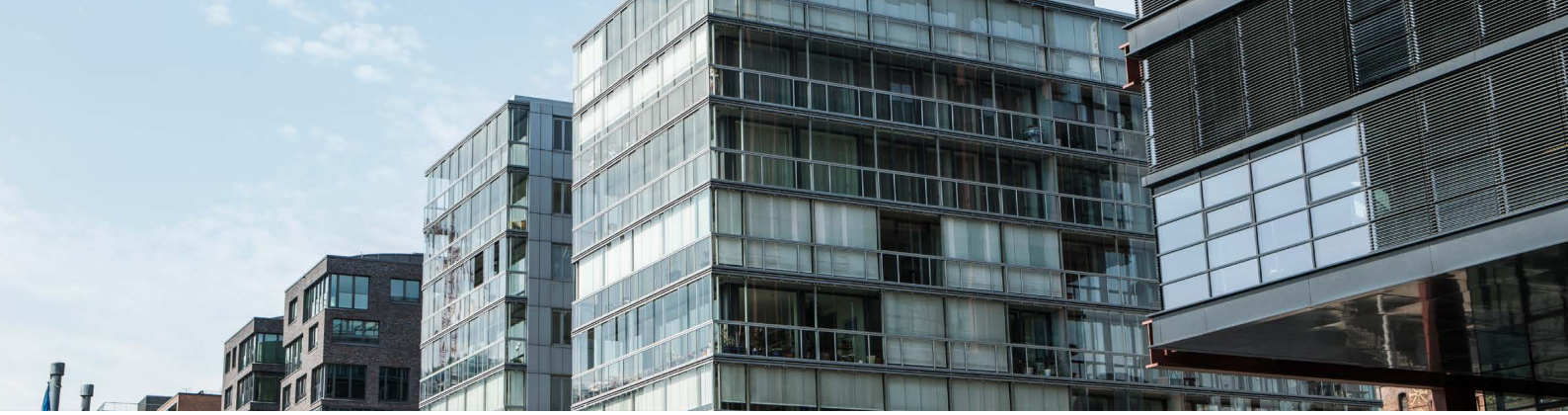
Saubere Energie für unser Klima

Hinter der Global Tech I Offshore Wind GmbH stehen verschiedene Anteilseigner, darunter die regionalen Energieversorger Stadtwerke München GmbH, Entega AG und die Axpo International S.A. Die Gesellschafterunternehmen sind bei großen strategischen Entscheidungen nach Mehrheitsverhältnissen beteiligt. Rund 100 Personen arbeiten direkt für das Unternehmen, das den Windpark – unabhängig von den Strukturen der Gesellschafter – operativ umgesetzt hat und betreibt. Alle dafür erforderlichen Ressourcen und fachlichen Kompetenzen wurden seit Anfang des Jahres 2010 direkt in der Global Tech I Offshore Wind GmbH aufgebaut.

Einige Zahlen hierzu: Im Windpark Global Tech I, der im Jahr 2015 180 Kilometer vor der Küste Bremerhavens in der Nordsee in Betrieb genommen wurde, kommen insgesamt 80 Windenergieanlagen zum Einsatz. Die Anlagen erreichen bei einer Wassertiefe von 40 Metern ohne Rotor eine Gesamthöhe von etwa 132 Metern ab dem Meeresboden. Der Rotor einer solchen Anlage mit seinen drei Blättern hat einen Durchmesser von 116 Metern und bestreicht eine Fläche, die so groß ist wie anderthalb Fußballfelder. Insgesamt produziert der Windpark 400 Megawatt saubere Energie, mit der etwa 450 000 Haushalte versorgt werden.

Präzises Schaltwerk im Zentrum Hamburgs

Am Leitstand der Global Tech I in der Hamburger HafenCity laufen sämtliche Fäden für den Betrieb des Windparks zusammen. Die Mitarbeiter am Unternehmenssitz sind rund um die Uhr im Einsatz, um den Zustand der Anlagen anhand unzähliger Datensätze jederzeit überwachen zu können. Auch der Seeraum im und um den Windpark wird von der Leitstelle aus ständig beobachtet. Damit all dies möglich ist, müssen sich die Mitarbeiter des Energieunternehmens zu einhundert Prozent auf die technische Infrastruktur verlassen können. Deshalb setzt man bei Global Tech I schon immer auf eine konsequente Digitalisierungs- und Innovationsstrategie. Für die Produktinnovation des Jahres 2020 in diesem Bereich erhielt das Unternehmen jüngst sogar den renommierten German Renewables Award. Doch schon 2016 wollte Global Tech I in der Buchhaltung digitale Wege gehen. Aus diesem Grund machte man sich damals auf die Suche nach einer Softwarelösung, die nahtlos an das gerade eingeführte ERP-System Microsoft Dynamics NAV angebunden werden konnte. Mit dieser Integrationslösung sollte der komplette Rechnungseingangsprozess vollständig automatisiert werden.



Volle Kraft voraus: ELO Digital Office und Fluctus IT

Die Wahl fiel auf die **ELO ECM Suite** aus dem Hause ELO Digital Office, da das System für Enterprise-Content-Management bereits im Standard über eine Schnittstelle zu Microsoft Dynamics NAV verfügt. Mit der Umsetzung eines eigenen Rechnungseingangs-Workflows auf der Grundlage der **ELO ECM Suite** beauftragte Global Tech I den ELO Business Partner Fluctus IT, der über das nötige Know-how in diesem Bereich verfügte. Detlef Klinge, Dokumentenmanager bei Global Tech I lobt die hervorragende Zusammenarbeit mit den IT-Spezialisten: „Bei der Projektplanung konnten wir uns zu jedem Zeitpunkt auf unseren Partner verlassen.“ Die Projektbeteiligten erkannten schnell, dass nicht nur das Rechnungsmanagement in der Buchhaltung mit Hilfe der ELO Lösung digitalisiert werden könne. So begannen bereits frühzeitig Planungen, ELO auch in weiteren Projekten und Fachbereichen zu nutzen.

Automatisierte Eingangsbuchungsverarbeitung mit ELO und Microsoft Dynamics NAV

Doch der Reihe nach: Im ersten Projektschritt wurde in der Buchhaltung ein individuell auf die Bedürfnisse und Anforderungen der Global Tech I angepasster Rechnungseingangsworkflow umgesetzt. Dies geschah mit Hilfe der bereits im Standard der **ELO ECM Suite** enthaltenen **ELO Workflow**-Komponente. Die Anbindung an das ERP-System Microsoft Dynamics NAV war dabei von Beginn an problemlos möglich, da die ECM Suite auch hier eine entsprechende Schnittstelle mitbringt. Sämtliche im ERP-System erzeugten Belege werden seitdem automatisch in ELO archiviert und können jederzeit direkt aus Microsoft Dynamics NAV heraus aufgerufen werden. So behalten die Mitarbeiter in der Buchhaltung Rechnungen, Bestelldokumente und weitere Belege immer im Blick.

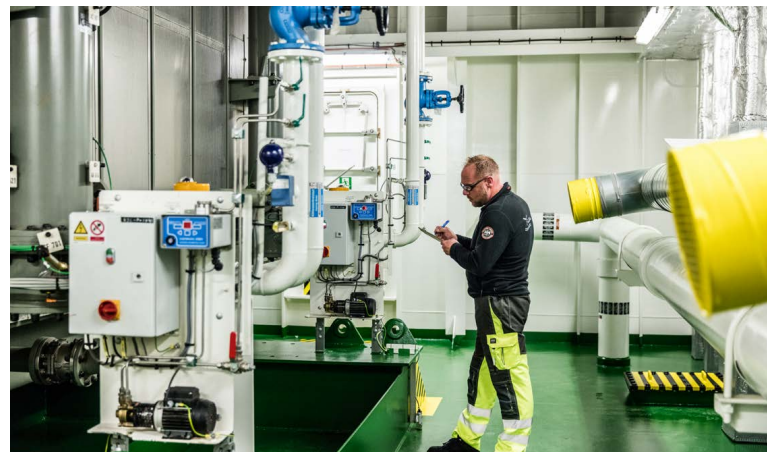
Digitales Asset-Management

Nachdem das Unternehmen von den Möglichkeiten der **ELO ECM Suite** mehr als begeistert war, begannen die Projektpartner damit, weitere Einsatzszenarien der ELO Lösung auszuloten. Dabei fiel der Blick auf das eingesetzte

Asset-Management-System IBM Maximo, mit dem Global Tech I unter anderem sämtliche Bauteile des Windparks digital überwacht. Auch hier wurde eine bidirektionale Schnittstelle geschaffen, über die sämtliche Daten aus dem Asset-Management-System digital in ELO archiviert und jederzeit zugänglich sind. Wartungspläne einzelner Windkraftanlagen können so zum Beispiel direkt vor Ort – sogar in luftiger Höhe – über die **ELO App** auf dem Smartphone oder Tablet eingesehen werden.

Innovative Softwarelösungen für alle Fachbereiche

Die Projektpartner gingen aber noch einen Schritt weiter: „Wir fragten uns, in welchen Bereichen unseres Unternehmens wir darüber hinaus mit der ELO Lösung ansetzen könnten,“ so Dokumentenmanager Klinge. Als ideale Ergänzung zur **ELO ECM Suite** werden nun nach und nach die fertig vorkonfigurierten Softwarelösungen für zentrale Fachbereiche im Unternehmen eingeführt, die **ELO Business Solutions**. Das digitale Vertragsmanagement **ELO Contract** wird bereits in der Rechtsabteilung zur Verwaltung sämtlicher Verträge genutzt. Und mit der Wissensmanagement-Software **ELO Knowledge** baut Global Tech I eine zentrale Wissensdatenbank für alle Mitarbeiter auf, die das wertvolle Unternehmenswissen bündeln und für die Zukunft bewahren soll.





Jede Menge Rückenwind für weitere Projekte

„Die Akzeptanz der ELO Lösungen bei den Mitarbeitern ist überwältigend. Inzwischen gibt es immer mehr Anregungen aus unterschiedlichsten Abteilungen, die ELO ebenfalls nutzen möchten. Damit treiben wir die Digitalisierung in unserem Unternehmen immer weiter voran.“

Detlef Klinge
Dokumentenmanager
Global Tech I Offshore Wind GmbH

ELO Digital Office GmbH, Tübinger Str. 43, D-70178 Stuttgart
info@elo.com; www.elo.com

Weitere ELO Niederlassungen: www.elo.com

ELO®, ELOprofessional®, ELOenterprise®, ELOoffice® und ELO ECM-Suite® sind eingetragene Marken der ELO Digital Office GmbH in Deutschland und/oder anderen Ländern. Weitere Unternehmens-, Produkt- oder Servicenamen können Marken anderer Hersteller sein. Diese Veröffentlichung dient nur der unverbindlichen allgemeinen Information und ersetzt nicht die eingehende individuelle Beratung. Die Einhaltung bestimmter Rechtsvorschriften von Produkten und sonstigen Leistungen wird seitens ELO® weder gewährleistet, noch garantiert oder als Eigenschaft zugesichert. Jeder Kunde ist allein für die Einhaltung anwendbarer Vorschriften des nationalen und internationalen Rechts verantwortlich. Änderungen, Irrtümer und Druckfehler bleiben vorbehalten. ©Copyright ELO Digital Office GmbH 2020-2022. Alle Rechte vorbehalten. | 20220113

Mit bemerkenswerter Kreativität treiben alle Projektbeteiligten die ELO Lösung bei der Global Tech I Offshore Wind GmbH voran. Neben dem Einsatz der Fachbereichslösungen wurden gemeinsam mit Fluctus IT weitere Workflows implementiert: Ein eigener Workflow wickelt zum Beispiel sogenannte Tolerierungsanträge ab. Hierüber können beantragte technische Tolerierungen, beispielsweise für die Wartung einer Windkraftanlage, geprüft und entsprechend freigegeben werden. Und auch im Qualitätsmanagement kommt ein **ELO Workflow** für die Freigabe von QM-Dokumenten zum Einsatz.

Es überrascht daher nicht, dass Global Tech I gemeinsam mit dem ELO Business Partner bereits die nächsten Digitalisierungsprojekte plant. Im Fokus steht aktuell die Personalabteilung, die mit Hilfe der digitalen Personalakte **ELO HR Personnel File** und der Bewerbermanagement-Software **ELO HR Recruiting** ebenfalls in die digitale Zukunft starten soll. Der Wind der digitalen Transformation bläst also weiter kräftig bei Global Tech I.